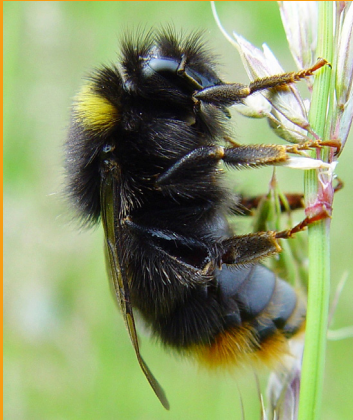


Maaien of zaaien?



Bijenveld

Is het gras bij de buren groener? Goed bezig! Het omtoveren van een groen gazon naar een weelderig bloemenveldje is een cadeautje aan de natuur. Bijen en hommels vinden hier meer voedsel, net als veel andere insecten. Hier krijg je antwoord op de vraag: maaien of zaaien?

Maaien

Afhankelijk van hoe voedselrijk je bodem is, maai je een tot drie keer per jaar. Hoe breder de grassprietten, hoe rijker jouw bodem is.

Er zijn twee piekmomenten in de bloei van bloemen: in het voorjaar en de zomer. Het beste is om niet tijdens de bloei te maaien. Maai altijd in het najaar. Een rijke bodem? Extra maaien in de zomer kan het beste in juli. En als het echt heel rijk is, maai je ook begin april. Probeer je maaibeurt zo te plannen dat je tussen de twee bloeipieken in zit.

Het maaisel moet afgevoerd worden. Laat het maaisel een paar dagen liggen voordat je het weghaalt, zodat zaad uit het maaisel kan vallen. Eenjarige soorten kunnen dan het volgende jaar weer opkomen.

Let op! Maai niet alles tegelijk. Zo blijft er beschutting voor insecten. Sla per maaibeurt ca. 15% over. De maaibeurt erna blijft een ander deel staan.

Zaaien

Duurt maaien jou te lang? Dan kun je ervoor kiezen om te zaaien. Maai daarna zoals hiernaast is beschreven.

Er zijn veel verschillende mengsels op de markt. Als je de natuur wilt helpen, kies je voor een biologisch mengsel met inheemse soorten. Daar zit geen gif in en inheemse bloemen zijn het meest aantrekkelijk voor onze diersoorten.

Zaaien kan op twee manieren: inzaaien en doorzaaien. Bij inzaaien heb je open grond. Het voordeel hiervan is dat het mengsel met zaad nagenoeg de enige soorten zijn die opkomen. Pas hierbij op dat je niet te diep ompspt om het bodemleven te beschermen. Plag een laagje van ongeveer 5 centimeter af. Als alternatief kun je ook door het bestaande grasveld heen zaaien, zonder spitten. De nazomer is dan de beste periode om te zaaien.

Verschralen

Vaak maaien zorgt voor een grasveld zonder bloemen. De meeste plantensoorten groeien namelijk vanuit de top. Maai je dit af, dan kan die plant niet meer groeien. Gras heeft zijn groeipunt juist vlak boven de bodem en blijft daarvoor staan bij een maaibeurt.

Veel grassen groeien goed op een hele voedselrijke bodem. Een armere bodem betekent dus minder grassen en meer bloemen en kruiden. Als je de voeding weghaalt door het maaisel af te voeren, verdwijnen de voedingsstoffen langzaam uit het gazon. Het gevolg is dat de bodem verschraalt, de grassen verminderen en andere plantensoorten opkomen.

